

mauthe **REDI-ROCK**

DAS INTELLIGENTE STÜTZWANDSYSTEM

GALABAU

SICHER STÜTZEN
PERFEKT GESTALTEN

REDI-ROCK

Official Licensed Manufacturer
of Redi-Rock International
Redi-Rock.com

Foto: Mauthe REDI-ROCK Projekt in Lenzkirch

WWW.MAUTHE-BETON.DE



mauthe **REDI*ROCK**[®]
DAS INTELLIGENTE STÜTZWANDSYSTEM

WWW.MAUTHE-BETON.DE

GESTALTUNGSMÖGLICHKEITEN

RUNDUNGEN

Außen- und Innenrundungen
kleinster Radius: 4,50 m



ECKEN

Außen- und Innenecken im Verbund



BEPFLANZUNG / VERSATZ

Die Bepflanzungsmöglichkeit erweitert
die gestalterische Möglichkeit.



STÜTZWANDSYSTEM MIT ANGEFORMTER BRÜSTUNG

Die Brüstung auf dem Stützwandsystem bietet
viele Ausführungsmöglichkeiten. Mit Abdeckplatte,
Bepflanzung oder Gartenzäune sind viele gestalterische
Möglichkeiten realisierbar.



BESCHREIBUNG

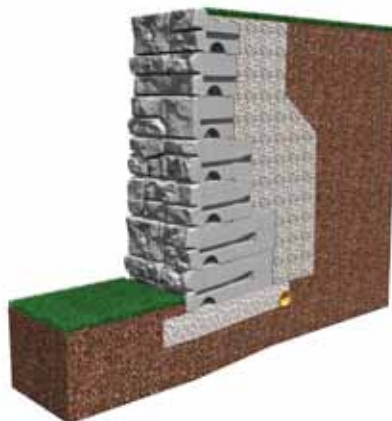
Mauthe REDI-ROCK ist das Stützwandsystem.

Komplett und sicher zum Abstützen und Gestalten verschiedener Situationen im Grundstücksbereich und öffentlichen Plätzen. Das Stützwandsystem ist seit über 20 Jahren auf der ganzen Welt im Einsatz. Die verschiedenen Oberflächen und Gestaltungsmöglichkeiten stimmen sich perfekt auf die Wünsche ab und ermöglichen eine schöne und sichere Gartengestaltung. Hergestellt aus hochwertigem Beton für eine lange Lebensdauer und einen schnellen Aufbau.



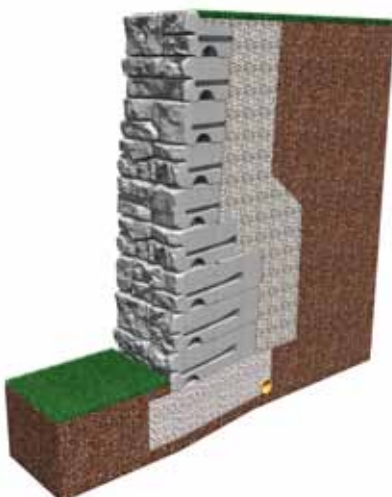
Statik Lastfall 2

Bis zu einer Höhe von 1,82 m und Traglast von 5,0 kN/m² reicht der kürzeste Stein. Dazu wird kein Fundament benötigt. Bei 4 Reihen entsteht nur ein Versatz von 12,3 cm.



Statik Lastfall 2

Bis zu einer Höhe von 3,20 m und Traglast von 5,0 kN/m² werden alle 3 Steintiefen verwendet, dazu wird kein Fundament benötigt. Bei 7 Reihen entsteht nur ein Versatz von 24,6 cm.



Statik Lastfall 2

Bis zu einer Höhe von 4,11 m und Traglast von 5,0 kN/m² werden alle 3 Steintiefen verwendet, dazu wird immer noch kein Fundament benötigt. Bei 9 Reihen entsteht nur ein Versatz von 32,8 cm.

MONTAGE

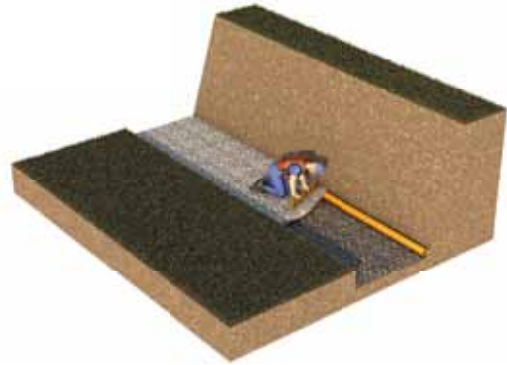
1. ERDARBEITEN

Aushub bis auf tragenden Untergrund und den Untergrund verdichten.



2. UNTERBAU

Grobschotter nach Vorgabe einbringen, Drainage herstellen und den Untergrund nivellieren.



3. LOGISTIK

Die Stützwandsteine werden je nach Bedarf und Baustellenfortschritt angeliefert. Diese können mit den empfohlenen Arbeitsgeräten einfach abgeladen werden.



4. MONTAGE

Die Steine werden einfach aufeinandergestapelt und schichtweise mit Kies hinterfüllt. Für die Montage werden neben dem Maschinenführer nur 1-2 Personen benötigt.



mauthe REDiROCK®
DAS INTELLIGENTE STÜTZWANDSYSTEM

HERMANN-KRUM-STR. 13
88319 AITRACH
EMAIL: INFO@MAUTHE-BETON.DE
TELEFON: +49 (0) 75 65 / 5 07 - 0